

Cómo Abrir Operaciones Idénticas en Muchas Cuentas MT4 a la Vez

By Rimantas Petrauskas

www.mt4copier.com

Cómo Ingresar a las Mismas Operaciones de Mercado en Varias Cuentas MetaTrader 4 a la Vez

En este eBook aprenderás cómo operar una cuenta MetaTrader 4 y hacer que las mismas operaciones y órdenes pendientes aparezcan de inmediato en otras cuentas del mismo ordenador.

Esto te permite operar cuentas con tus amistades, familiares, o con tus clientes, simplemente operando una MT4, por lo general tu propia cuenta con la que operas todos los días.

Contenidos

| | |
|--|----|
| Preparándose para operar varias cuentas MetaTrader 4 | 3 |
| Instalación de varias terminales MT4 en el mismo ordenador | 3 |
| Inicio de sesión para todas las cuentas MT4 | 6 |
| Configuración básica MT4 | 8 |
| Instalación de software especial para operar varias cuentas..... | 9 |
| Instalación EA del Servidor LTC..... | 9 |
| Instalación EA del Cliente LTC | 13 |
| Haciendo que el EA - LTC aparezca en las plataformas MT4..... | 15 |
| Arranque del software del Copiador de Operaciones Locales (LTC por sus siglas en inglés) | 18 |
| Ejecutando el EA Servidor LTC..... | 21 |
| Ejecución del EA Cliente LTC | 24 |
| Lista de verificación a solución de problemas del Asesor Experto MT4..... | 27 |
| Apertura de tu primera posición en todas las cuentas MT4 a la vez | 28 |
| Conclusión..... | 29 |

¿Sabías que puedes abrir las mismas posiciones sobre la cuenta MetaTrader 4 de tu amigo de manera simultánea, incluso si está ubicada en otro país?

Cuando abres operaciones comerciales en tu cuenta MT4, puedes hacer que las mismas operaciones comerciales se abran en otras cuentas MT4 al mismo tiempo. Y lo mejor de esto es que lo puedes poner en marcha en cerca de 5 minutos.

En este eBook explicaré cómo se hace.

Preparándose para operar varias cuentas MetaTrader 4

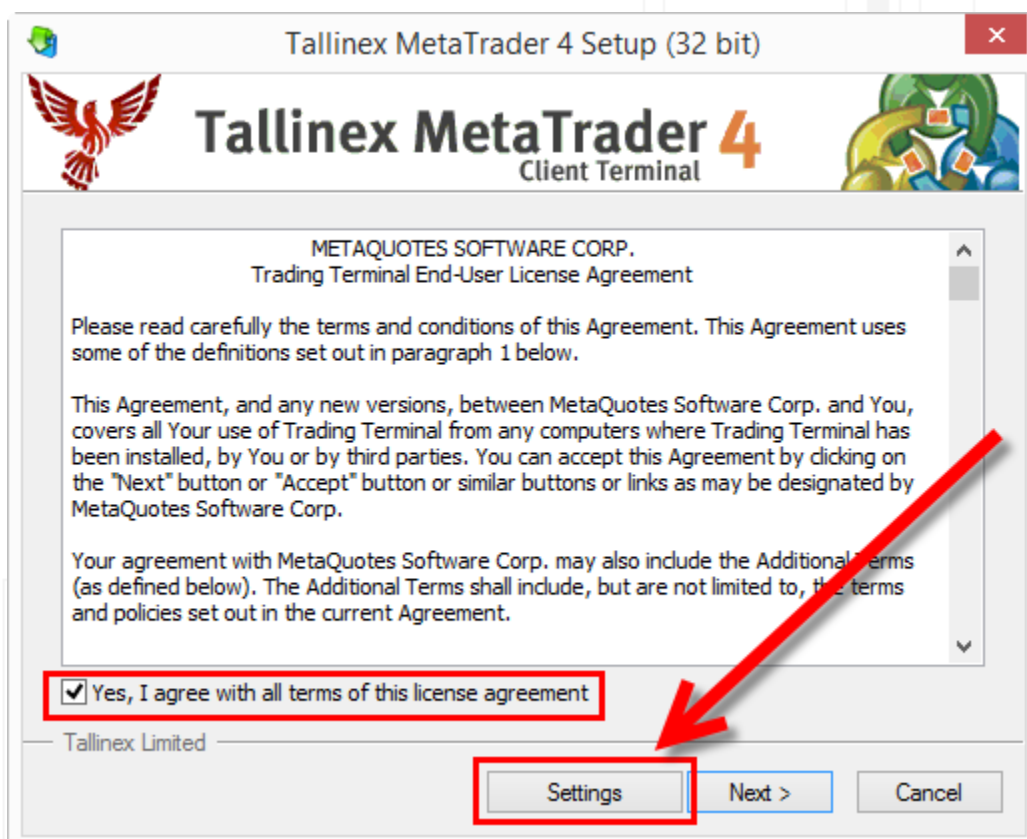
Esto es lo que necesitas hacer con el fin de abrir las mismas posiciones en dos o más Cuentas MT4 al mismo tiempo.

- Instalar varias plataformas MT4 en tu ordenador
- Abrir todas las plataformas MT4 y abrir sesión en cuentas diferentes
- Instalar software especial para operar varias cuentas MT4
- Poner en funcionamiento ese software especial y establecer algunos parámetros básicos
- Abre tu primera posición en la cuenta MT4 principal y haz que la misma posición se transfiera a todas las demás cuentas MT4 de inmediato

Instalación de varias terminales MT4 en el mismo ordenador

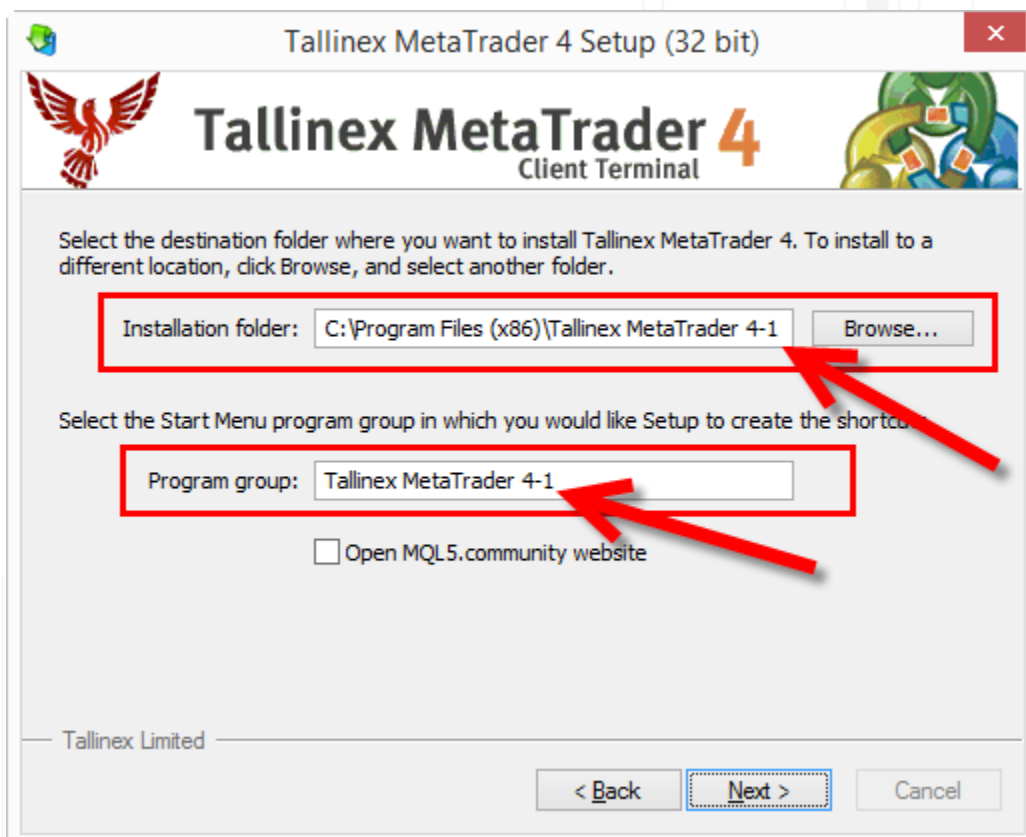
Si quieres operar varias cuentas MT4 es obvio que necesitas tener varias plataformas MT4 instaladas en tu ordenador. Esto es bastante fácil y el proceso es el mismo que el de la instalación normal de la MT4. La única diferencia es que necesitarás establecer una carpeta de instalación diferente para cada una de las plataformas MetaTrader.

En la siguiente imagen (Ver img. 1) puedes ver el botón de PARÁMETROS (Settings), el cual te llevará a la página en la cual podrás elegir una ubicación de instalación diferente.



(Img. 1) El botón de parámetros te llevará a la página en la que puedes cambiar la carpeta destino de la instalación.

A continuación está la imagen (ver img. 2), que muestra el cambio en el nombre de la carpeta de instalación.



(Img. 2) Aquí es donde puedes cambiar la carpeta destino para la instalación del MT4.

En lo personal, a mí me gusta agregar números al final de cada carpeta. De ese modo, al final tengo todas las plataformas MT4 instaladas y numeradas, de modo que sea fácil acceder a la carpeta correcta cuando yo así lo necesite. (Ver img. 3)

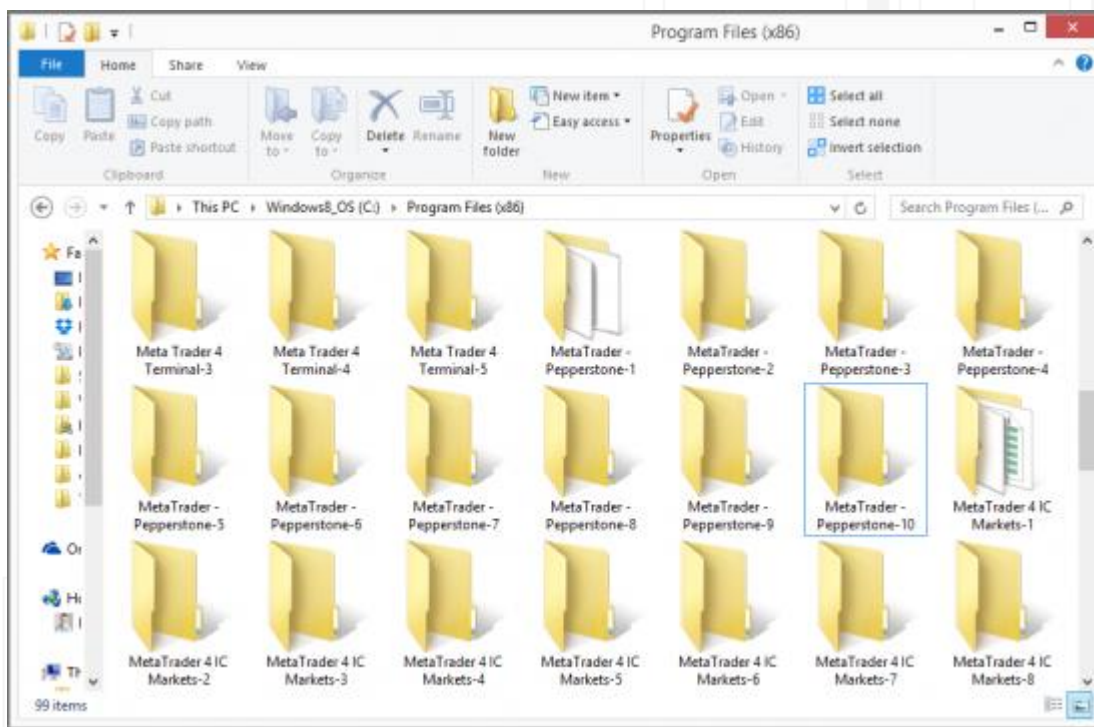
Ejemplos de denominación de carpetas numeradas:

C:\Program Files\MetaTrader 4-1

C:\Program Files\MetaTrader 4-2

C:\Program Files\MetaTrader 4-3

¿Te das cuenta de la numeración al final en el nombre de la carpeta? Esto te ayudará a identificar las terminales y mantener todos los archivos de instalación en distintas carpetas. Puedes nombrar a las carpetas del modo que quieras, tan sólo asegúrate de cada uno de los nombres sea único.



(Img. 3) Varias terminales usuario MT4 instaladas en el mismo ordenador/VPS

Ahora tienes que repetir el proceso de instalación MT4, dos, cinco, diez o el número de veces que necesites las presencias MT4. Aunque estuvieras instalando el MT4 desde el mismo agente Forex, puedes tener varias presencias instaladas y ejecutándose en el mismo ordenador.

Inicio de sesión para todas las cuentas MT4

A continuación, necesitas abrir todas las cuentas MT4 que quieras operar al mismo tiempo e iniciar sesión en cada una de ellas.

Ahora es un buen momento para decidir cuál de las cuentas MT4 será tu cuenta principal. En otras palabras, cuál cuenta eliges para ser la Cuenta Maestra. Esta es la cuenta que estarás operando y todas las posiciones que abras en esta cuenta serán transferidas automáticamente a otras cuentas MetaTrader.

Ahora que has decidido cuál cuenta es la Maestra, ten en cuenta que todas las demás cuentas serán cuentas Seguidoras.

De modo que la cuenta Maestra es la cuenta que estarás operando, mientras que las cuentas cliente (o Seguidoras) son las cuentas que reciben las mismas posiciones que abras con la Maestra. (Ver Img. 4).



(Img. 4) Operando varias cuentas MT4 a la vez (Esquema)

Es importante mencionar, que puedes usar una contraseña Principal o de Inversionista (sólo lectura) para iniciar sesión en la cuenta Maestra. Pero es obligatorio usar la contraseña Principal cuando estés iniciando sesión en todas las cuentas subsidiarias (Cliente).

Es posible también tener varias cuentas Maestras en el mismo ordenador, pero no nos apresuremos y comenzaremos primero con una cuenta Maestra y varias cuentas Cliente.

Cuando abras la cuenta MT4, te pedirá iniciar sesión o abrir una cuenta nueva. Si ya tienes una cuenta puedes cerrar la ventana de registro e ingresar tu información de inicio de sesión para la cuenta. (Ver img. 5).

(Img. 5) ventana de inicio de sesión en la terminal de operativa MT4

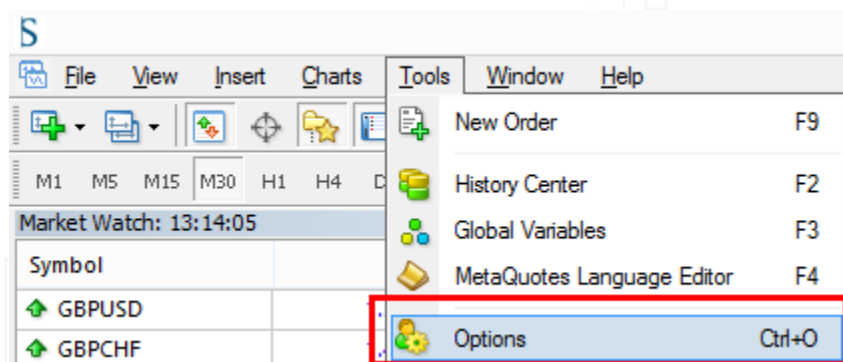
Una vez que hayas abierto sesión en la cuenta MT4 puedes minimizar la ventana y abrir la siguiente plataforma MT4.

Repite el mismo paso para cada MT4 que quieras operar en tu ordenador. Esto significa que inicies sesión en una cuenta diferente para cada plataforma MT4.

Configuración básica MT4

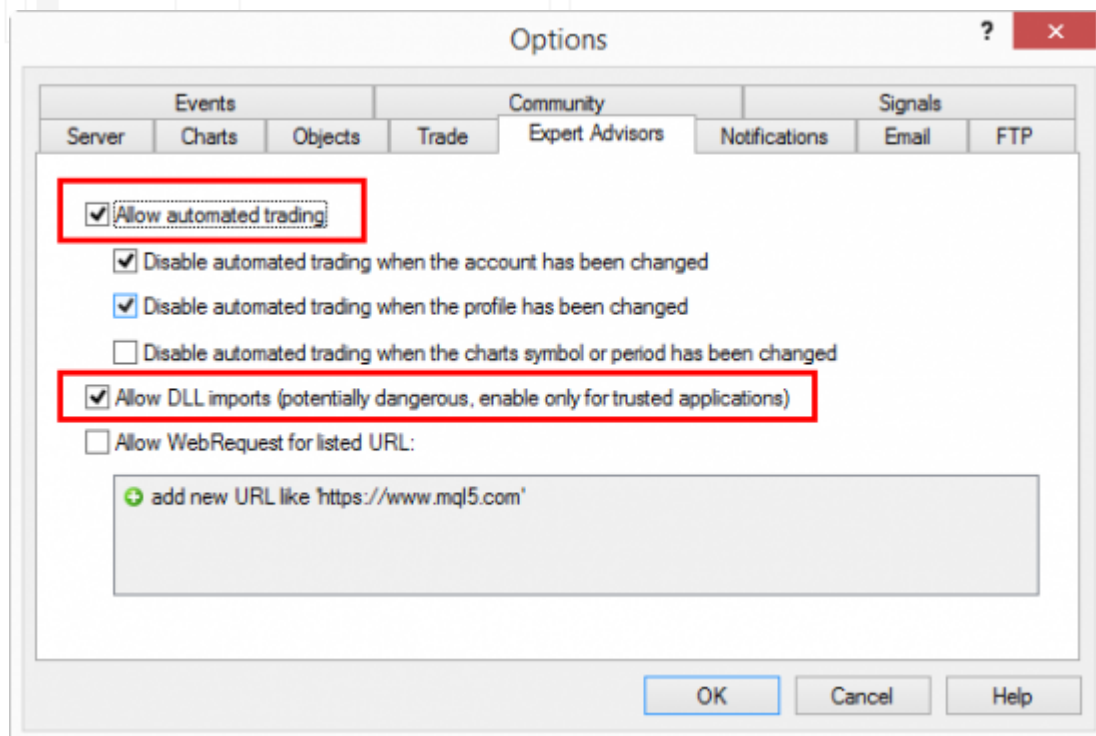
Todas las plataformas MT4 están listas por omisión para usarse en operaciones comerciales, pero si quieres operar muchas cuentas a la vez necesitas activar una opción. Tienes que hacer esto para cada cuenta MT4 con la que vayas a operar.

Abre la ventana **Tools -> Options** del menú principal. (Ver img. 6)



(Img. 6) Menú principal de terminal cliente MT4: Tools -> Options

Luego vas a la pestaña **Expert Advisors** y activa "Allow automated trading" y "Allow DLL imports". (Ver img. 7)



(Img. 7) MT4 te permite establecer la configuración de ejecución EA por omisión. Esta es la primera ventana donde yo inicio la configuración MT4 después de una instalación reciente.

Repite lo mismo para cada plataforma MetaTrader 4 que vayas a usar.

Instalación de software especial para operar varias cuentas

El software que necesitamos para transferir las mismas operaciones hacia otras cuentas MT4 es un software especial el cual puede duplicar operaciones entre varias cuentas MT4. Entre operadores Forex este tipo de programa de cómputo a menudo se le conoce como “copiador de operaciones” o “copiador de cuentas”. Otros le llaman “duplicador de operaciones” o simplemente “software espejo”.

El propósito principal de la aplicación copiadora de operaciones es el reflejar tu operación desde tu cuenta Maestra y asegurarse de que todas las cuentas cliente dependientes tengan las mismas posiciones abiertas con los mismos parámetros como los puntos para detener pérdidas y tomar utilidades o ganancias. Se trata de vincular varias cuentas cliente MT4 a tu cuenta Maestra MT4 para que cuando abras posiciones en la Maestra, las mismas posiciones se repliquen en todas las cuentas Cliente.

Tal software de reflejo de cuentas repetirá las mismas operaciones comerciales en todas las cuentas Cliente MT4. Esto significa que cuando abras, modifiques o cierres una operación comercial en la cuenta Maestra, se hará lo mismo en las cuentas Cliente de inmediato.

Usaremos **Local Trade Copier** de www.mt4copier.com

Iniciemos la instalación.

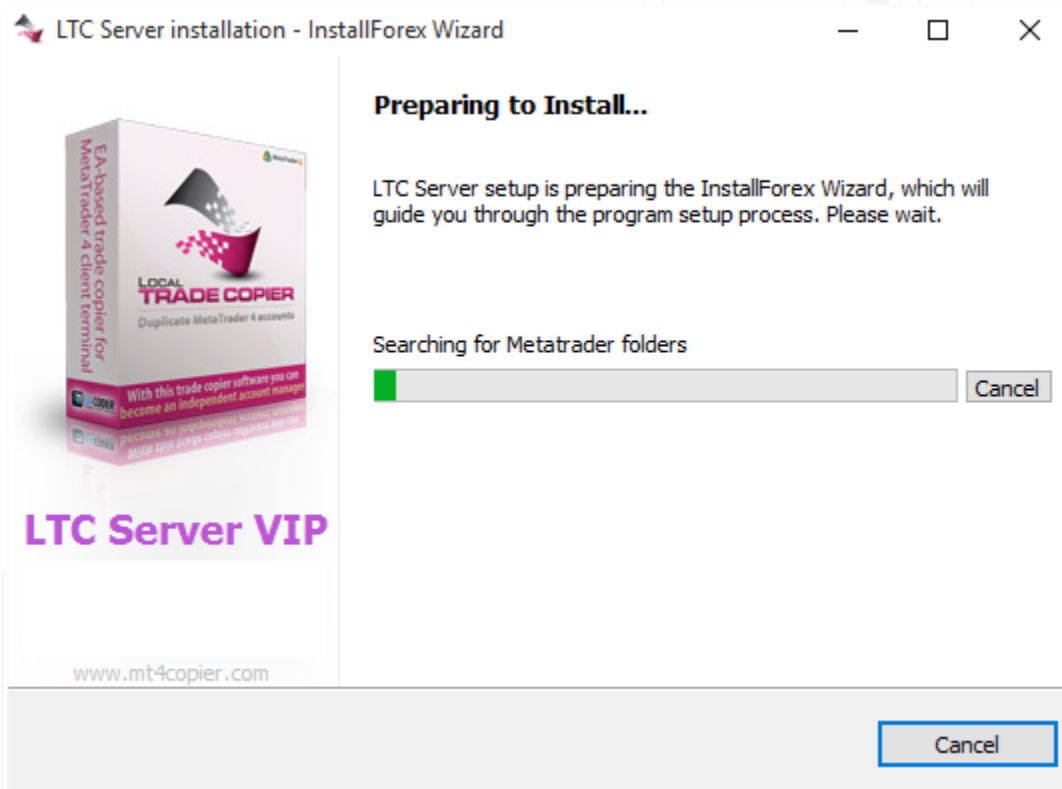
Hay dos etapas de la instalación LTC.

1. Instalación EA del Servidor LTC en la cuenta Maestra MT4
2. Instalación EA del Cliente LTC en todas las cuentas Cliente MT4

El proceso de instalación es aproximadamente el mismo para un Servidor EA y para un Cliente EA, la única diferencia es cuál es la plataforma MT4 que seleccionarás durante la instalación.

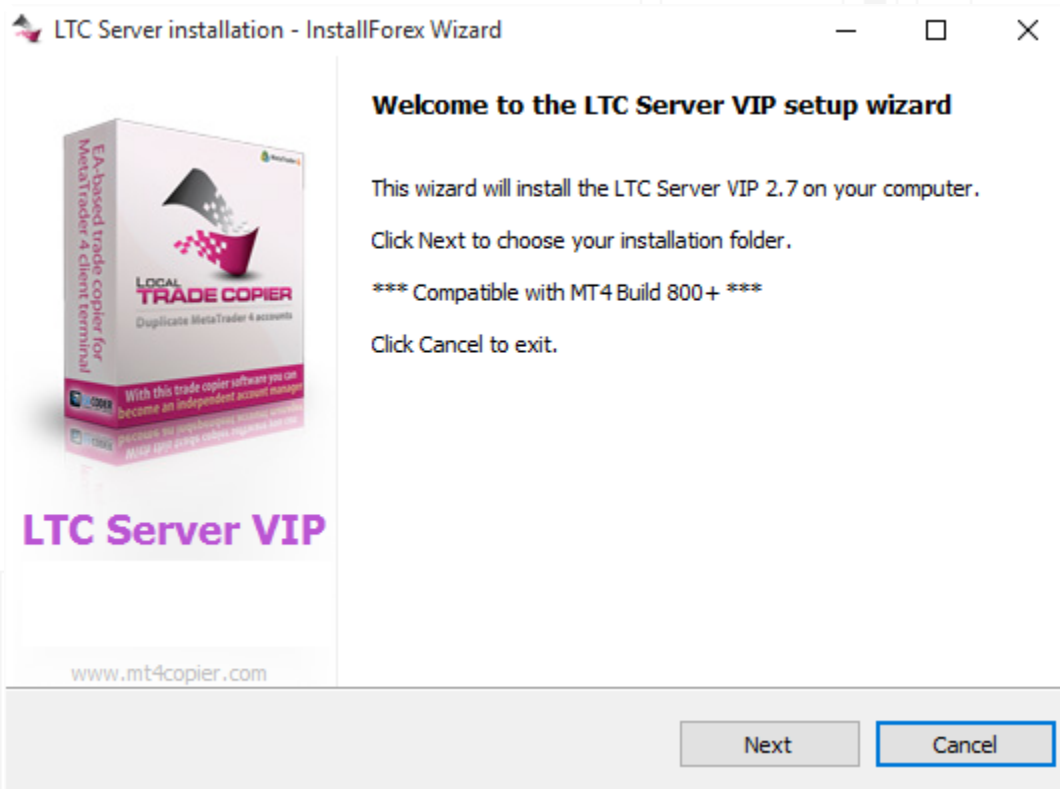
Instalación EA del Servidor LTC

Cuando yo inicio el auto instalador automático EA del Servidor LTC, éste escaneará mi ordenador para encontrar todas las presencias en MetaTrader 4. (Ver img. 8).



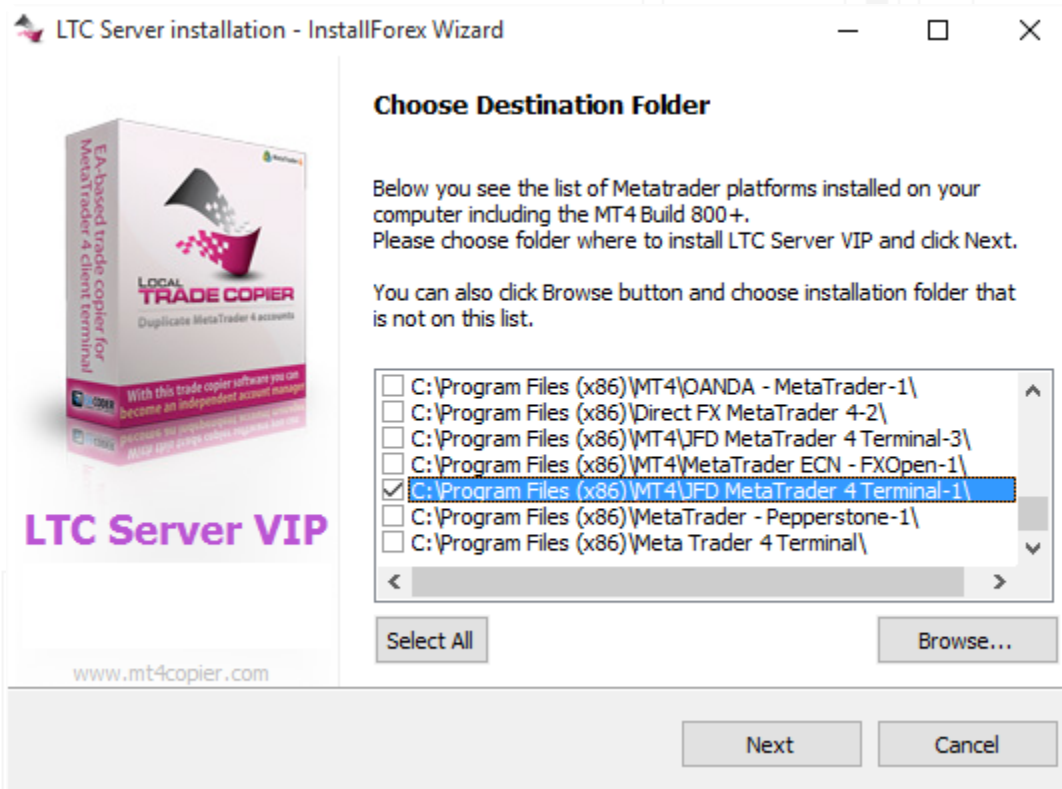
(Img. 8) Autoinstalador EA del Servidor LTC para encontrar todas las plataformas MT4

Cuando termina el escaneado el auto instalador está listo para iniciar la instalación, al momento en que el usuario pulse el botón NEXT. (Ver img. 9).



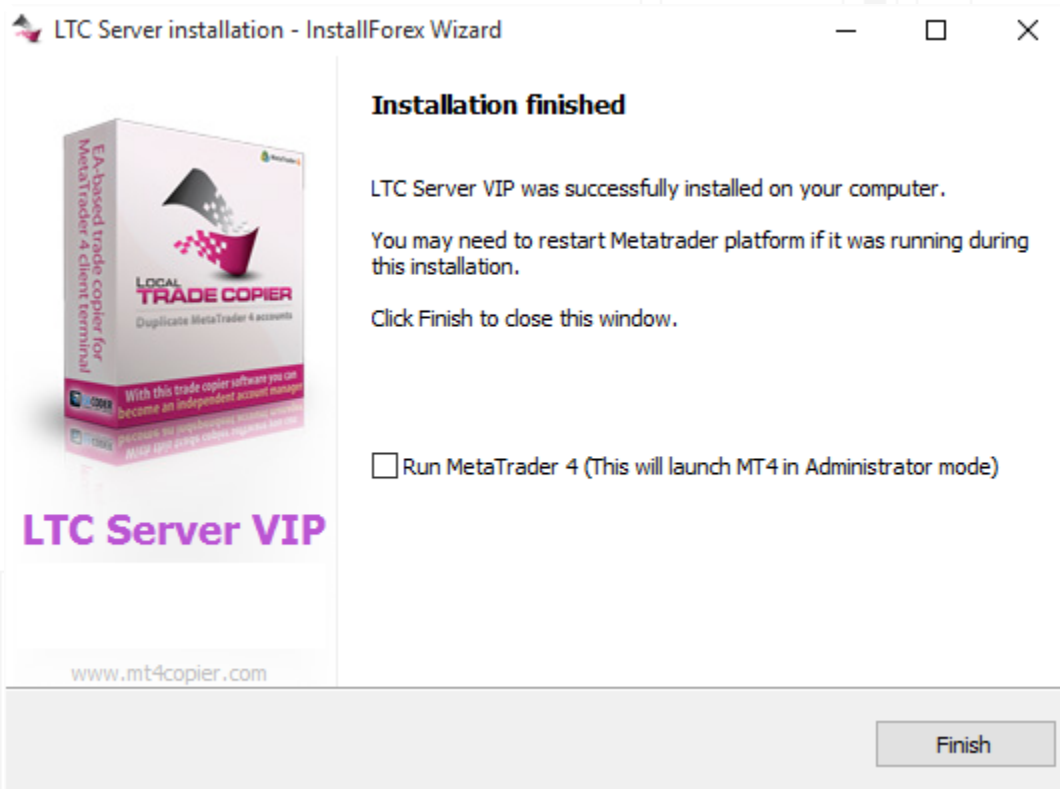
(Img. 9) El auto instalador del Servidor LTC está listo para iniciar la instalación

En la siguiente etapa el auto instalador muestra la lista de todas las plataformas MT4 que se encuentran en el ordenador. (Ver img. 10), en esta ventana necesitas elegir dónde hacer la instalación EA del Servidor LTC. Puedes elegir varios destinos, pero en este tutorial estaremos usando una cuenta Maestra, así que seleccionemos una MT4 de la lista.



(Img. 10) El auto instalador EA del Servidor LTC está en espera mientras el usuario selecciona el destino de la instalación

Después de que pulses NEXT, los archivos EA del Servidor serán instalados y puedes elegir si quieres que esta plataforma MT4 en particular sea o no cargada. Voy a des-seleccionar esta opción, porque mi MT4 Maestra ya está ejecutándose. (Ver img. 11) ten en cuenta de que, al seleccionar esta opción, la MT4 se cargaría con privilegios de Administrador.



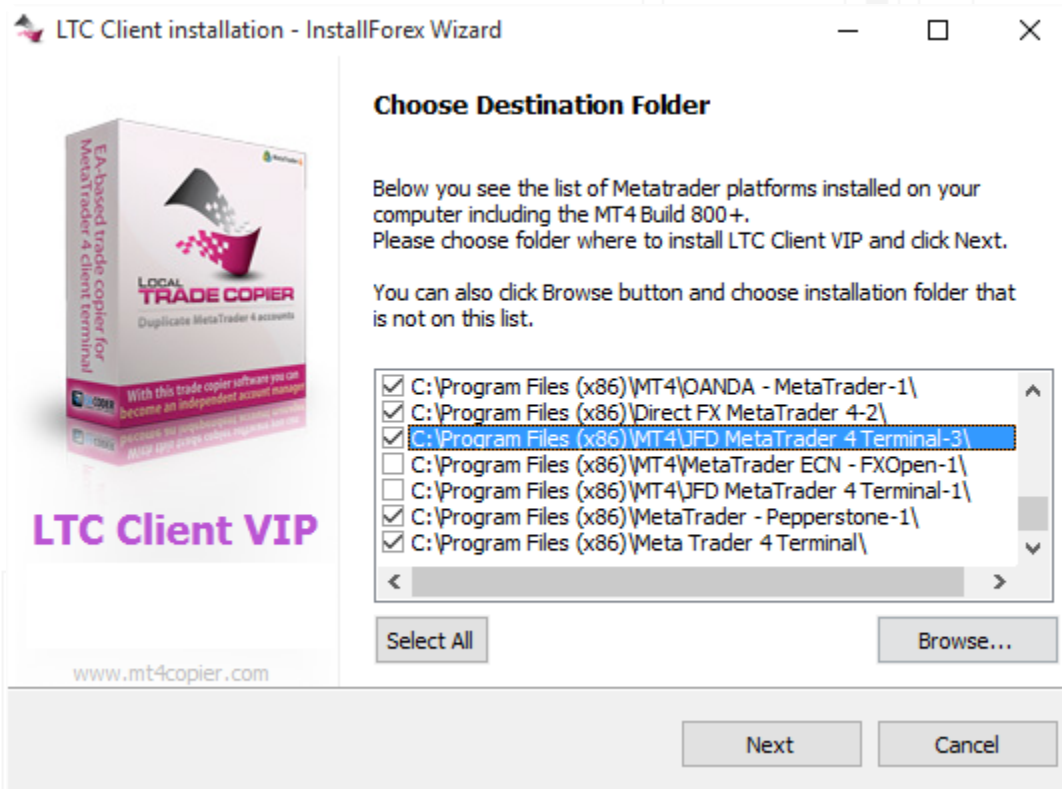
(Img. 11) Ha finalizado ya la instalación EA del Servidor LTC

Siempre que necesites re-instalar el Servidor EA o instalarlo en plataformas MT4 adicionales, simplemente ejecuta de nuevo el auto-instalador y sigue las instrucciones en pantalla.

Instalación EA del Cliente LTC

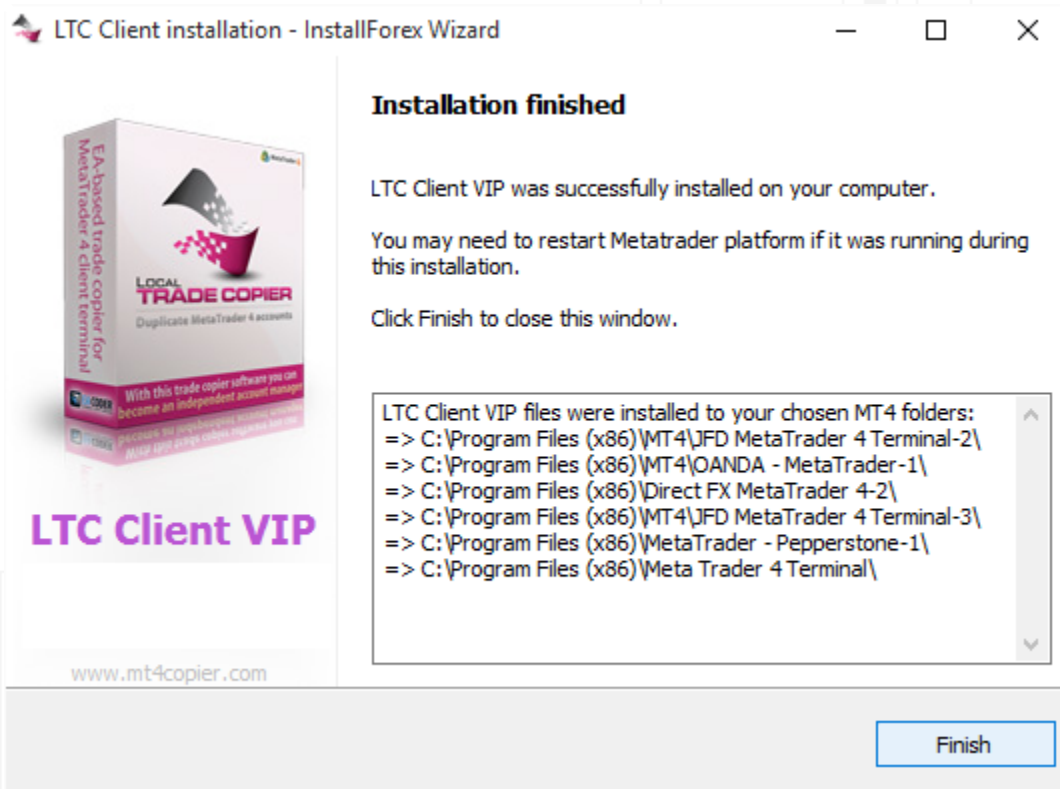
La instalación EA del Cliente LTC es aproximadamente la misma, excepto por que necesitas elegir diferentes plataformas MT4 de la lista. Necesitas seleccionar aquellas plataformas que harán el papel de Cuentas Cliente MT4 y recibirán las posiciones de operación de tu MT4 Maestra.

Esta es la forma en la que yo selecciono varias Plataformas Cliente MT4 de la lista. (Ver img. 12).



(Img. 12) El auto instalador EA del Cliente LTC está en espera mientras el usuario selecciona el destino de la instalación

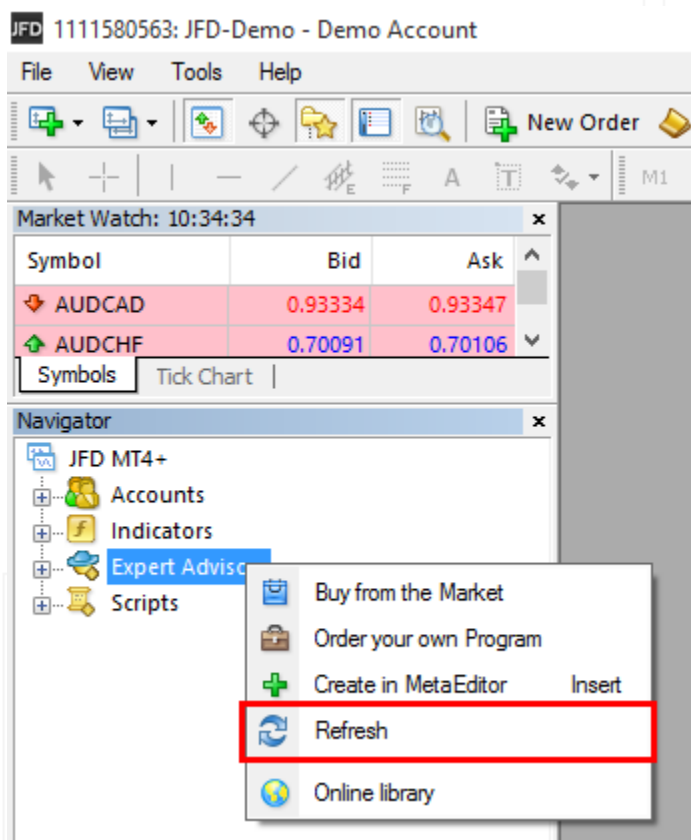
Una vez que pulses NEXT, el EA Cliente LTC está instalado dentro de todas las plataformas MT4 seleccionadas. En la última etapa del proceso de instalación tienes a la vista la lista de las plataformas donde el Cliente EA fue instalado. (Ver img. 13).



(Img. 13) Ha finalizado ya la instalación EA del Cliente LTC

Haciendo que el EA - LTC aparezca en las plataformas MT4

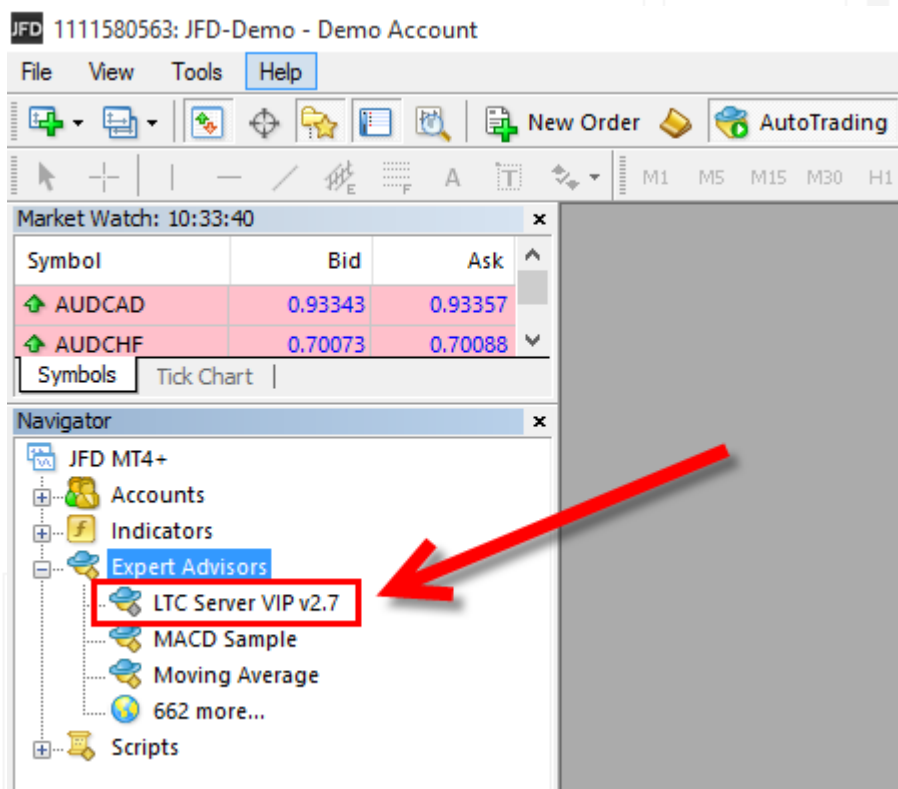
Si la instalación de cualquier Asesor Experto-EA por sus siglas en inglés-(incluyendo el EA Servidor LTC y el EA Cliente LTC) se hace mientras la MT4 se esté ejecutando, no lo verás aparecer en la ventana de Navegación. Necesitas reiniciar la plataforma MT4 o reiniciar la lista (Ver img. 14) de Asesores Expertos. Yo prefiero la segunda opción, debido a que es veloz y no necesito reiniciar MT4.



(Img. 14) Reinicio de la lista Asesor Experto en la lista de la ventana de Navegación MT4

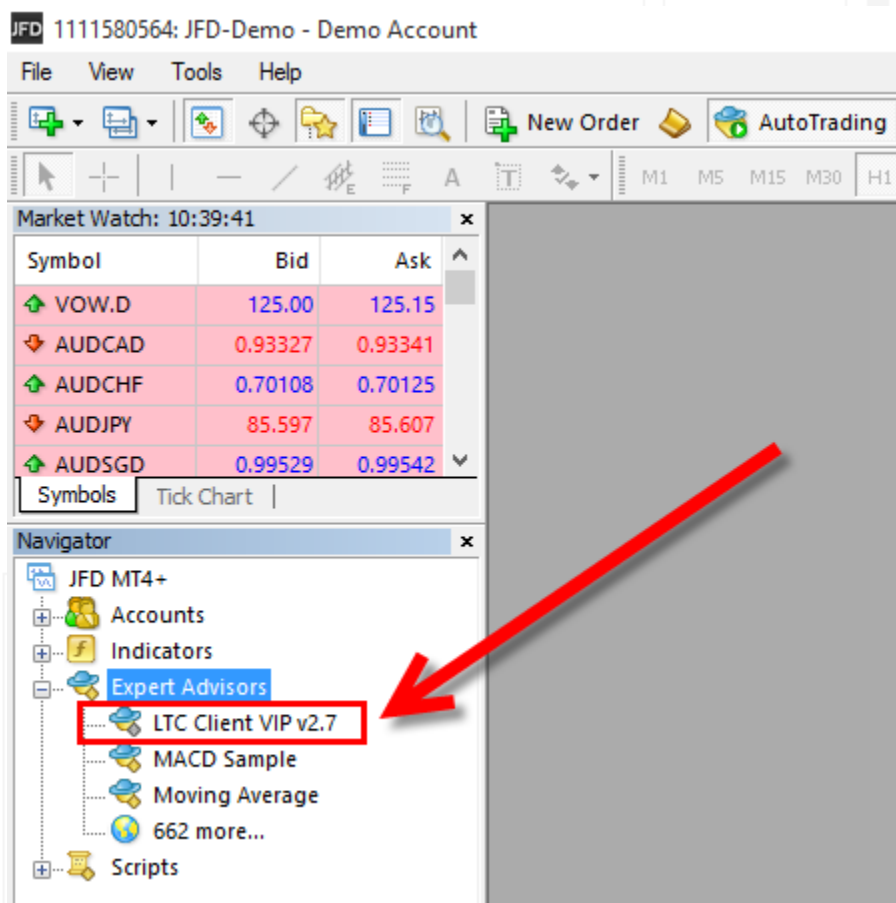
Repite la orden de "Reiniciar" en todas las ubicaciones MT4 que vayas a usar.

Cuando reinicio la lista EA y la amplíe, veo mi EA Servidor LTC o mi EA Cliente LTC, dependiendo de cuál plataforma MT4 esté viendo yo. (Ver img. 15).



(Img. 15) EA Servidor LTC en ventana de Navegación MT4

Y este es mi EA Cliente LTC en una de las cuentas Cliente MT4 que estaré usando. (Ver img. 16)



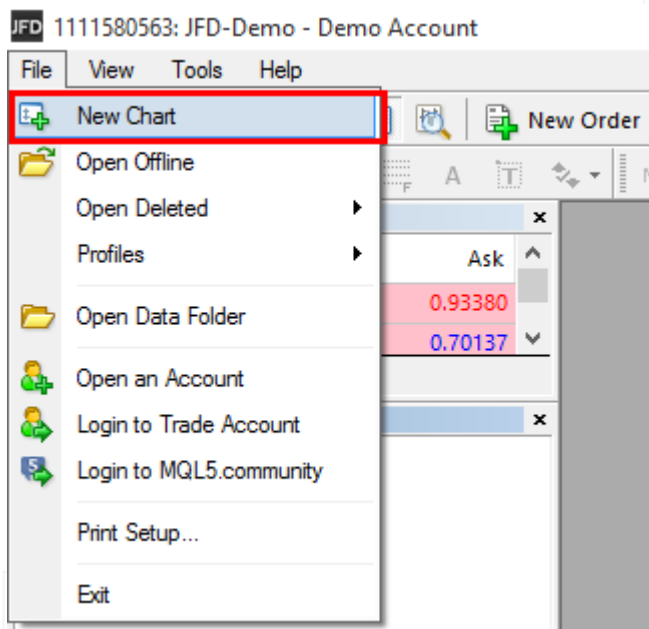
(Img. 16) EA Cliente LTC en ventana de navegación MT4

Ahora que la instalación de LTC ha finalizado podemos comenzar a usarlo.

Arranque del software del Copiador de Operaciones Locales (LTC por sus siglas en inglés)

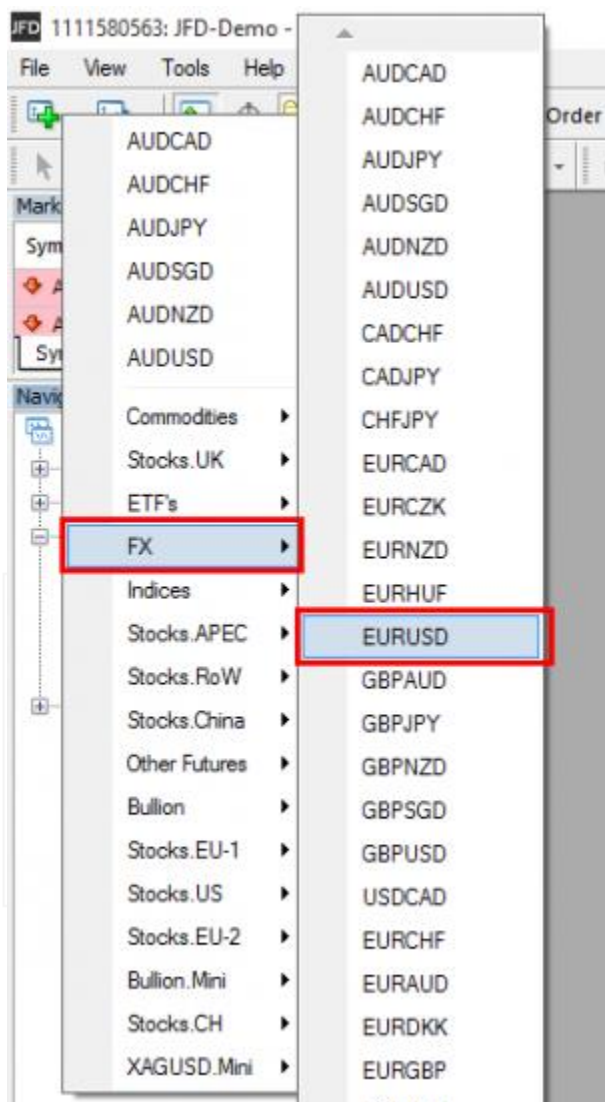
Para iniciar el Servidor EA o el Cliente EA tendrás que abrir primero una tabla (Ver img. 17). Puede ser tabulado a partir de cualquier símbolo y de cualquier periodo, pero yo recomiendo EURUSD.

Así que abramos la tabla EURUSD en cada plataforma MT4. Del menú principal selecciona **File -> New Chart**.



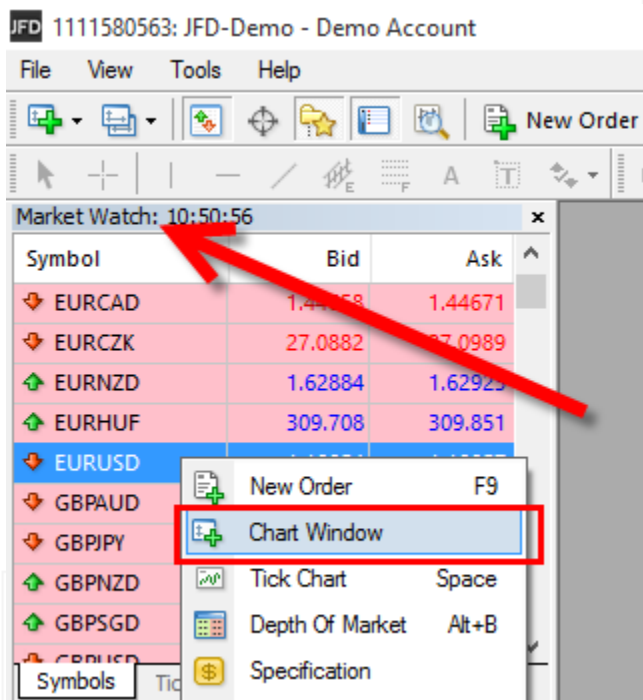
(Img. 17) Apertura de la ventana de la nueva tabla desde el menú principal MT4

Verás aparecer la lista de símbolos (Ver img. 18). Encuentra y elige el símbolo EURUSD. En la siguiente imagen verás que esta MT4 en particular ofrece una gran cantidad de símbolos y EURUSD aparece dentro de la categoría FX. Otras MT4 podrían haberlo tenido en la parte superior o clasificado bajo otra categoría.



(Img. 18) Apertura de una nueva ventana para la tabla EURUSD desde el menú principal MT4

Un modo alternativo de abrir la tabla EURUSD es encontrarla en la ventana "Market Watch" (Ver img. 19), pulsando allí con el botón derecho del ratón y eligiendo "Chart Window".



(Img. 19) Apertura de una nueva ventana para la tabla EURUSD desde la ventana "Market Watch" en MT4

Repite este paso para cada plataforma MT4 que vayas a usar.

Así tenemos abierta la tabla EURUSD en todas las plataformas MT4.

Luego necesitas agregar el EA - LTC en esa tabla EURUSD.

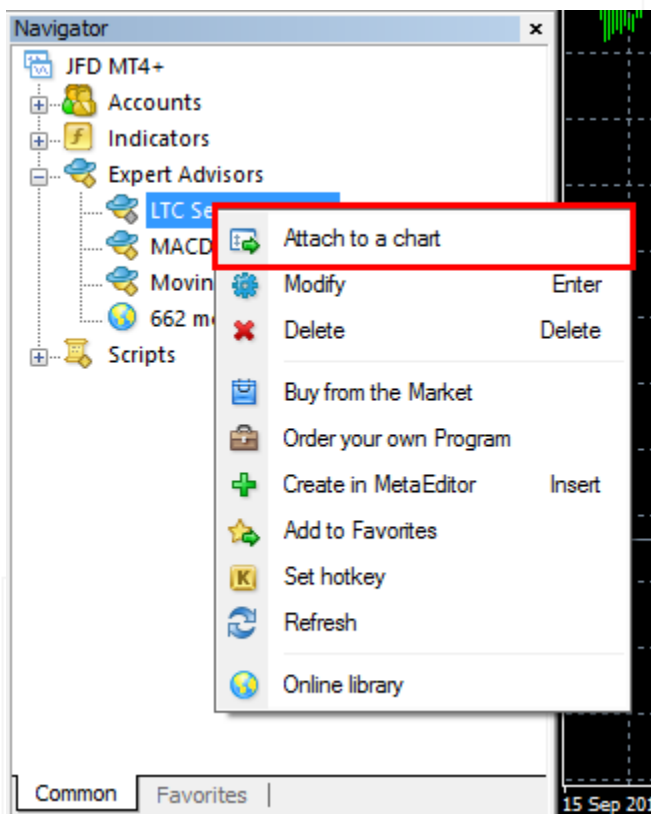
Debo recordarte que el EA Servidor LTC debe ser usado en la cuenta Maestra MT4 mientras que el EA Cliente LTC debe ser usado en la cuenta Cliente MT4.

Ejecutando el EA Servidor LTC

Hay tres formas de iniciar un Asesor Experto en la plataforma MT4.

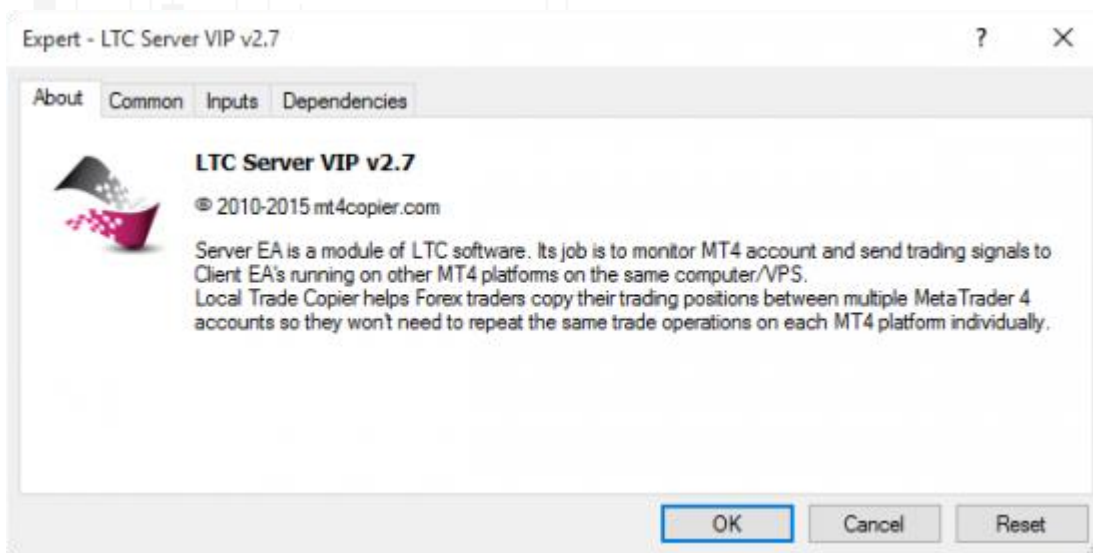
1. Método de "Agregar a una tabla" (Ver img. 20). Pulsa en el EA con el botón derecho del ratón y selecciona, "Attach to a chart". El EA se agregará a la ventana de la tabla que esté actualmente activa.
2. Método de doble pulsación. Haz doble pulsación en el EA en la ventana de Navegación. El EA se agregará a la ventana de la tabla que esté actualmente activa.
3. Método Arrastrar y Soltar. Pulsa EA y arrástralo desde la ventana del Navegador hasta la tabla a la que quieras agregarlo.

Aquí es donde se ubica la opción "Attach to a chart".



(Img. 20) Agrega Asesor Experto a una tabla en MT4

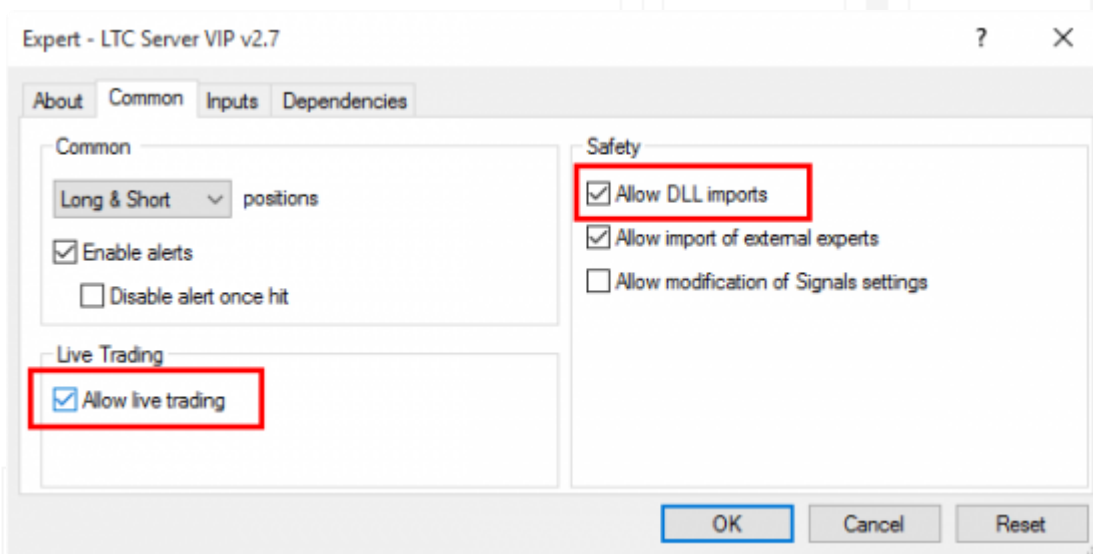
Cuando el EA Servidor LTC se agrega a una tabla, de inmediato verás la ventana "Propiedades EA" que se ve de la siguiente manera. (Ver img. 21)



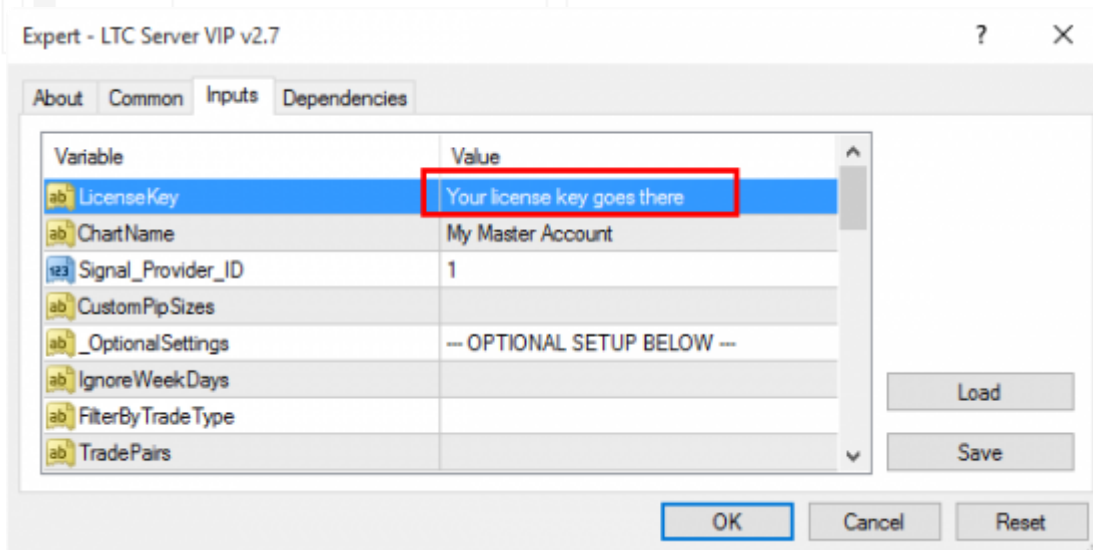
(Img. 21) Acerca del EA Servidor LTC

Para asegurarte que el EA se ejecute adecuadamente cambia a la pestaña "Common" (Ver img. 22) y verifica si las siguientes opciones están seleccionadas:

- "Allow live trading"
- "Allow DLL imports"



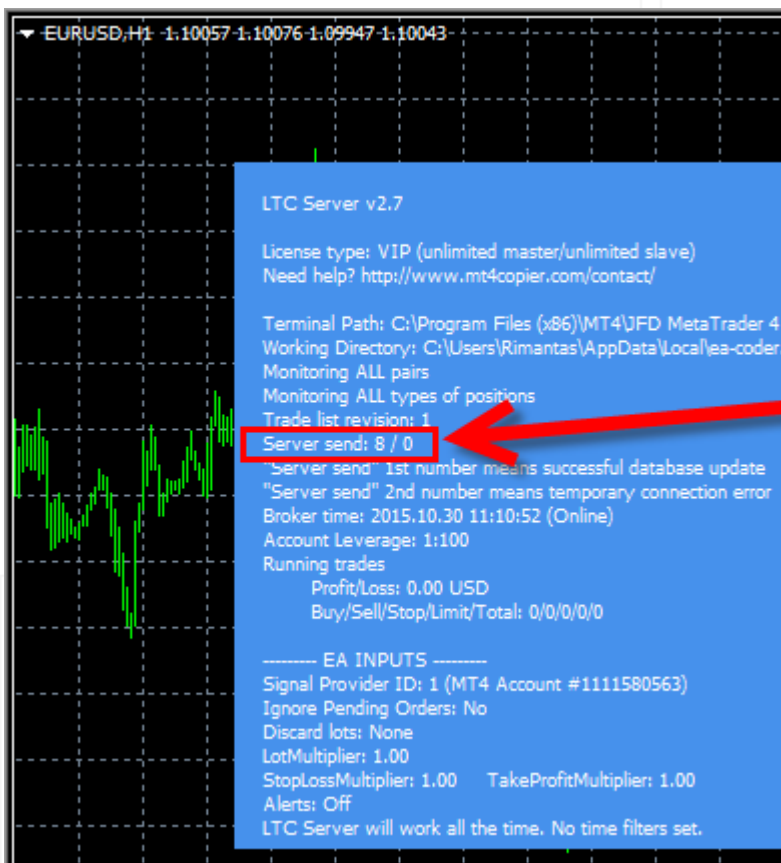
(Img. 22) Para que cada EA funcione adecuadamente, se deberán seleccionar las siguientes opciones. Luego, cambia a la pestaña "Inputs" (Ver img. 23) donde tendrás que ingresar la clave de la licencia del software (sí, es un software comercial) y así poder establecer cualquier otro ajuste.



(Img. 23) Ingresa aquí la clave de la licencia del EA Servidor LTC

Hay una gran cantidad de ajustes disponibles en LTC, y por lo general no necesitamos de todos. Así que no te asustes. Lo único que necesitas poner es la clave de la licencia.

Cuando pulses "OK", el EA comenzará a funcionar y así es como deberá verse en la tabla (Ver img. 24). El primer contador "server send" deberá ir aumentando de manera continua, lo cual indica que el EA está funcionando.



(Img. 24) Cuando el primer número del contador "server send" va en aumento significa que el Servidor EA se está ejecutando

De acuerdo, tienes el Servidor EA en ejecución. Ejecutemos el Cliente EA.

Ejecución del EA Cliente LTC

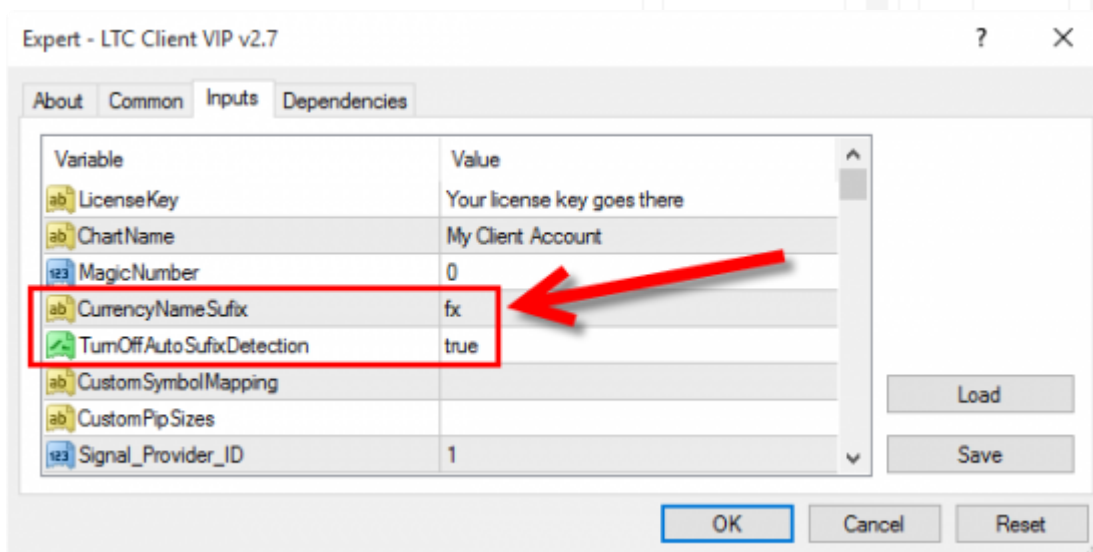
Para ejecutar EA Cliente LTC tienes que repetir los mismos pasos que con el Servidor EA, excepto que el Cliente EA tiene ajustes diferentes.

Hay mucho más ajustes en el Cliente EA que en el Servidor EA, pero insisto, no los necesitarás todos, por ahora.

Ingresa la clave de la licencia para el Cliente EA tal como lo hiciste para el Servidor EA.

En la mayoría de los casos el Cliente EA funcionará con sus ajustes por omisión, pero en algunos casos podrías necesitar ajustar el sufijo de la divisa o moneda, (Ver img. 25) si tu agente usa alguna. Por ejemplo si tu agente tiene el símbolo EURUSDfx en lugar del EURUSD normal, tú podrías necesitar ajustar lo siguiente en tu Cliente EA **si no lo detecta de manera automática**.

- Ajustar "CurrencyNameSuffix" en **fx**
- Ajustar "TurnOffAutoSuffixDetection" en **TRUE**



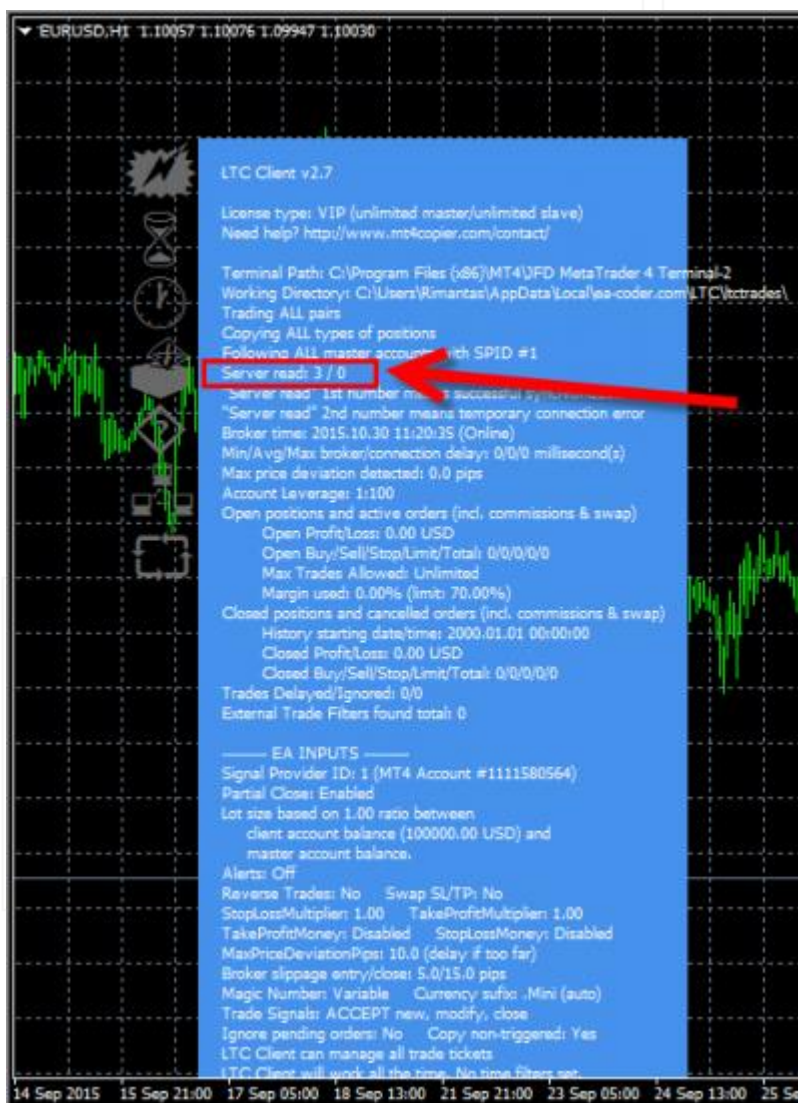
(Img. 25) Ajuste manual del símbolo del sufijo en el EA Cliente LTC

Pero en la mayoría de los casos el Cliente EA detectará esto de manera automática y no necesitarás llevar a cabo este ajuste de sufijo.

Si resulta que no quieres que el Cliente EA use el sufijo del símbolo (en caso de que tu agente tenga dos símbolos, con y sin sufijo), podrías necesitar ajustar lo siguiente:

- Dejar vacío "CurrencyNameSuffix"
- Ajustar "TurnOffAutoSuffixDetection" en **TRUE**

Cuando el Cliente EA comience a trabajar esa será la forma en la que deberá verse en la tabla (Ver img. 26). El primer contador "server read" deberá ir en aumento de manera continua lo cual indica que el EA está funcionando.



(Img. 26) Cuando el primer número del contador "server send" va en aumento significa que el Cliente EA se está ejecutando

De acuerdo, tienes el Cliente EA en ejecución. Repite ahora lo mismo en cada cuenta Cliente MT4 que tengas.

Ten en cuenta que todas las cuentas Cliente MT4 deben tener el Cliente EA agregado y en ejecución con el fin de reflejar las mismas posiciones que abras en la cuenta Maestra.

Si se te presenta cualquier problema, usa la siguiente lista de verificación para resolver cualquier inconveniente con el Asesor Experto. En muchos casos es fácil encontrar la causa del problema y arreglarlo por ti mismo, si tan sólo echas un vistazo en los archivos de registro del MetaTrader 4.

Lista de verificación a solución de problemas del Asesor Experto MT4

La lista de cosas que más probablemente resuelvan los problemas de los Asesores Expertos en la terminal cliente MT4:

1. La opción "Autotrading" deberá estar activada en la barra de herramientas en la ventana de la terminal MT4.
2. La opción "Allow live trading" deberá estar seleccionada en la ventana "EA Properties". Busca una cara sonriente en la esquina superior derecha de la tabla.
3. Las posiciones "Long & Short" deberán estar activadas para una operación normal de Asesor Experto.
4. Para algunos de los EA deberá estar seleccionada la opción "Allow DLL imports" en la ventana "EA Properties".
5. Para algunos de los EA deberá estar seleccionada la opción "Allow import of external experts" en la ventana "EA Properties".
6. Verificar la configuración en la ventana "Tools -> Options -> Expert Advisors".
7. Verifica la pestaña "Experts" en busca de mensajes de error en la parte inferior de la ventana de la terminal MT4.
8. Verifica la pestaña "Journal" en busca de mensajes de error en la parte inferior de la ventana de la terminal MT4.
9. Verifica si la terminal MT4 está conectada al servidor del agente.
10. Verifica que tu conexión a Internet no tenga problemas.
11. Asegúrate de que la aplicación MT4 pueda autorizar la clave de licencia (en su caso).
12. Reinicia la terminal cliente MT4.
13. Verifica si tu ordenador tiene un CPU de varios núcleos.
14. Lee el manual de instrucciones y verifica dos veces cada cosa.
15. Comunícate a soporte técnico.

Si quieres más detalles en cada uno de los elementos de esta lista de verificación puedes leer esta publicación de blog exhaustiva que escribí, "[Troubleshooting Expert Advisors on MetaTrader 4](#)".

Conclusión

Al poner en marcha esta técnica puedes operar varias cuentas MetaTrader 4 al mismo tiempo desde sólo una cuenta MT4. Esta es la más fácil y rápida forma de transferir tus posiciones de mercado a tus amigos, familiares, o hacia tus clientes. Este es el tipo de software que puede convertirte en un gerente de cuenta independiente, sí así lo deseas.

Por lo general los gerentes de cuenta necesitan pasar por una gran cantidad de trámites y firmar muchos documentos antes de que puedan tener la llamada cuenta PAMM con el agente Forex, la cual les permite operar muchas Cuentas MT4 al mismo tiempo. No todos son elegibles para tener una cuenta PAMM y por lo general necesitarás de un fondo mínimo de miles de dólares para conseguir tal cuenta.

Ahora que sabes cómo se hace puedes incluso hacer esto en un servidor VPS el cual permitiría que tus plataformas MT4 se ejecuten todo el tiempo, 24/7 de manera ininterrumpida.

[Pulsa aquí para conseguir tu versión a prueba del **Copiador de Operaciones Locales** y haz la prueba](#)

Afectuosamente,

Rimantas Petrauskas

Programador con 16 años de experiencia

Creador del Copiador de Operaciones Locales



Rimantas Petrauskas